



La.i.pe spa

cronomia

CREATED AND DEVELOPED BY
FRANCESCO PIMPINICCHIO

cromia

About myself in Cromia

Un marchio di borse che in 15 anni ha acquisito rivenditori e importanza in tutto il mondo e che vede la principale clientela in Russia.

Si identifica principalmente per la ricchezza e l'opulenza delle collezioni, con metallurgia che caratterizza e differenzia le numerose linee di ogni stagione.

Dal 2017 fino al 2019 ho fatto parte di questa grande famiglia. Quattro stagioni in cui ho dato tanto e ricevuto tanto, e per ogni collezione c'è stato un crescendo di soddisfazioni che mi hanno portato a creare delle linee performanti e apprezzatissime dalla clientela Cromia.

A brand of bags that in 15 years has acquired many retailers and importance all over the world, seeing its main clientele in Russia.

Cromia is mainly identified by the richness and opulence of the collections, with metal fittings that characterize and differentiate the numerous lines of each season.

From 2017 to 2019 I was part of this great family. Four seasons in which I have given so much and for each collection there has been a great satisfaction that has led me to create lines that are highly appreciated by the Cromia clientele.

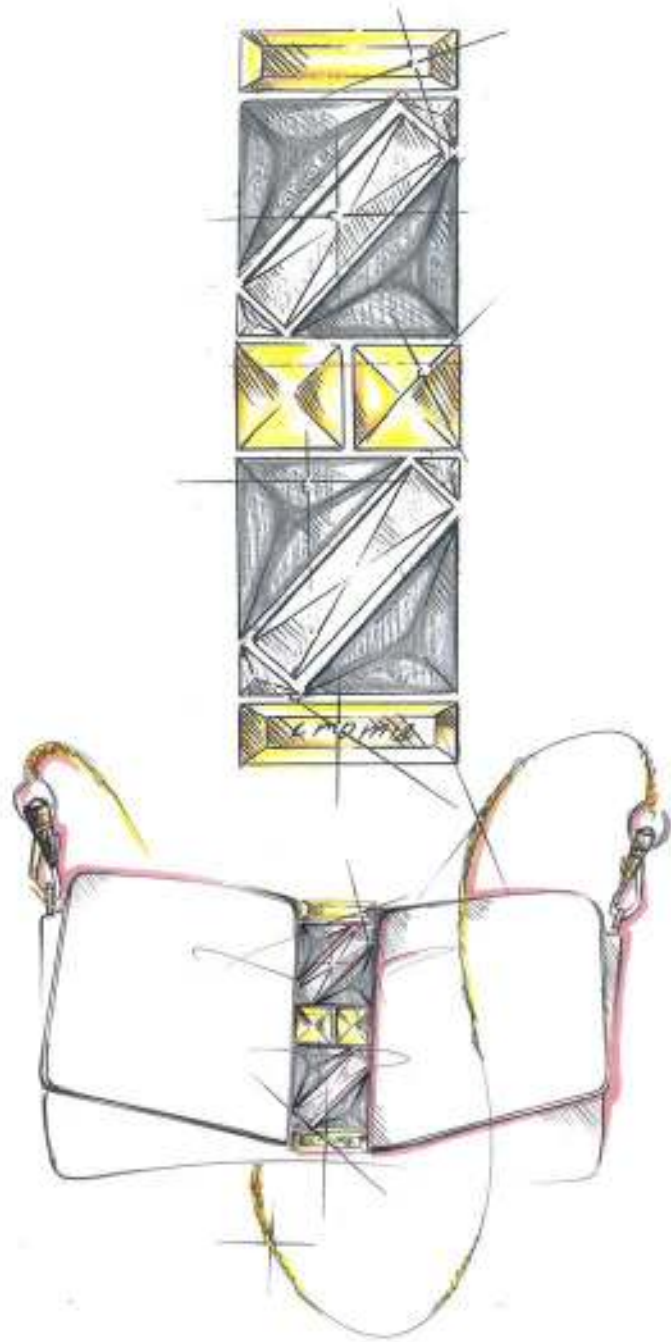
SPRING/SUMMER 2020



runway
URBAN

cromia

SPRING/SUMMER 2020



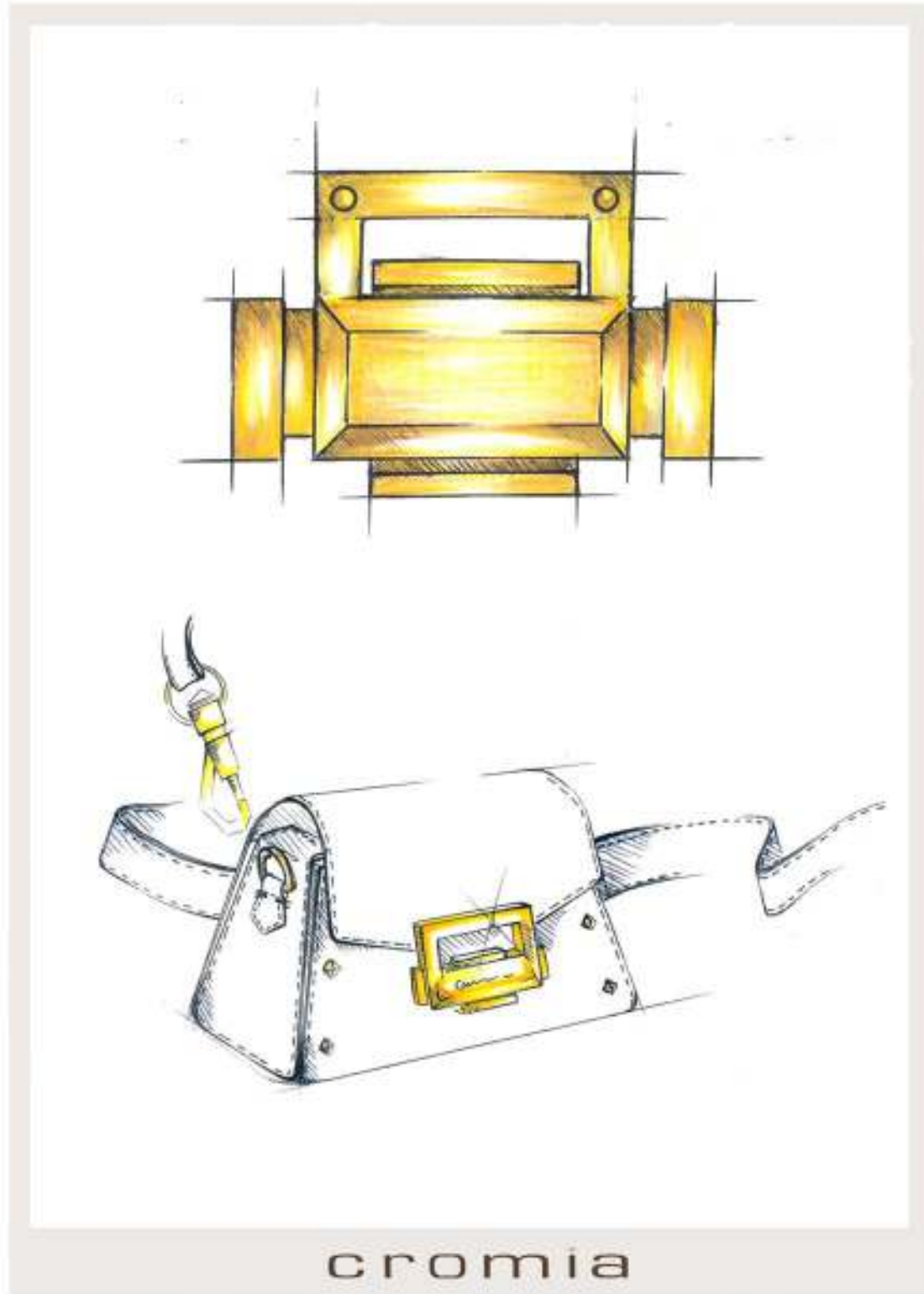
cromia

PRECIUS nasce dallo studio e lo sviluppo dei dettagli identificativi della IT bag che, combinati tra loro mi hanno portato a creare questo motivo di macro studs dare importanza ad un minimal ed elegant shape



PRECIUS is born from the study and development of the identifying details of the IT bag which, combined together, have led me to create this macro motif to focus on a minimal and elegant shape

SPRING/SUMMER 2020



GINGER nasce nella stagione FW 19/20, Per la seconda presentazione l'ho voluta rendere più movimentata andando a creare un gioco grafico che si differenziasse dalla precedente. Particolarmente apprezzato lo shape geometrico bella chiusura a tuc in versione light gold



GINGER was born in the FW 19/20 season, for the second presentation I wanted to make it more lively going to create a graphic game that differs from the previous one. Particularly appreciated is the beautiful geometric shape with a tuc closure in the light gold version

SPRING/SUMMER 2020



KIKI una linea essenziale, che ricalca le Ginger bags; dai dettagli raffinati, cuciture messe in evidenza e punti luce dati da micro studs. Tutto coronata da una chiusura elegante fatta di giochi di pieni e vuoti che permettono di intavedere la pelle sottostante.



KIKI an essential line, which follows the Ginger bags; from refined details, highlighted stitching and light points given by micro studs. All crowned by an elegant closure made up of full and empty games that allow you to see the underlying leather.

SPRING/SUMMER 2020



UPTOWN in questa stagione c'è la necessità di una borsa ICONICA e di immaginare che si scostasse da ciò fatto fino ad ora. Un pezzo unico in cui poter identificare la nuova visione del marchio. Pensando ai punti forti del brand ho ideato una mini bag ricca di punti luce ma con una raffinatezza giovanile e di tendenza



UPTOWN this season there is a need for an ICONICA bag and imagine that it has diverged from this fact until now. A unique piece in which to identify the new Cromia vision. Thinking about the strong points of the brand, I designed a mini bag full of light points with a youthful and trendy style

IT BAG come ogni stagione l'ho voluta arricchire con stampe d'impatto. a destra una stampa astratta con un gioco di sovrapposizioni di pellami; a sinistra ho optato per una texture fresca frutata su di uno sfondo marmoreo dalle mille sfumature. Inoltre ho rinfrescato lo shape bag andando a creare un gioco di soffietti in cui intervenire con i diversi colori della stagione



IT BAG like every season I wanted to enrich it with impact prints. on the right an abstract print with a game of overlapping leathers; on the left I opted for a fresh fruity texture on a marble background of a thousand shades. I also refreshed the shape bag by creating a play of bellows in which to intervene with the different colors of the season.

FALL WINTER 2019/20



cromia

Per la stagione FW 19 si è puntato su restyling delle must del brand e la creazione di linee pulite eleganti ed attrattive.

in questa collezione ho sviluppato una gran parte della nuova metallurgia per le vecchie linee e per quelle nuove. Una collezione che ha fatto scalpore, di transizione, differente, che si scosta volutamente da ciò che è stato fatto sino ad ora. Una nuova Cromia, rigorosa e pulita.

For the FW 19 season the focus was on restyling the brand's musts and the creation of elegant and attractive clean lines.

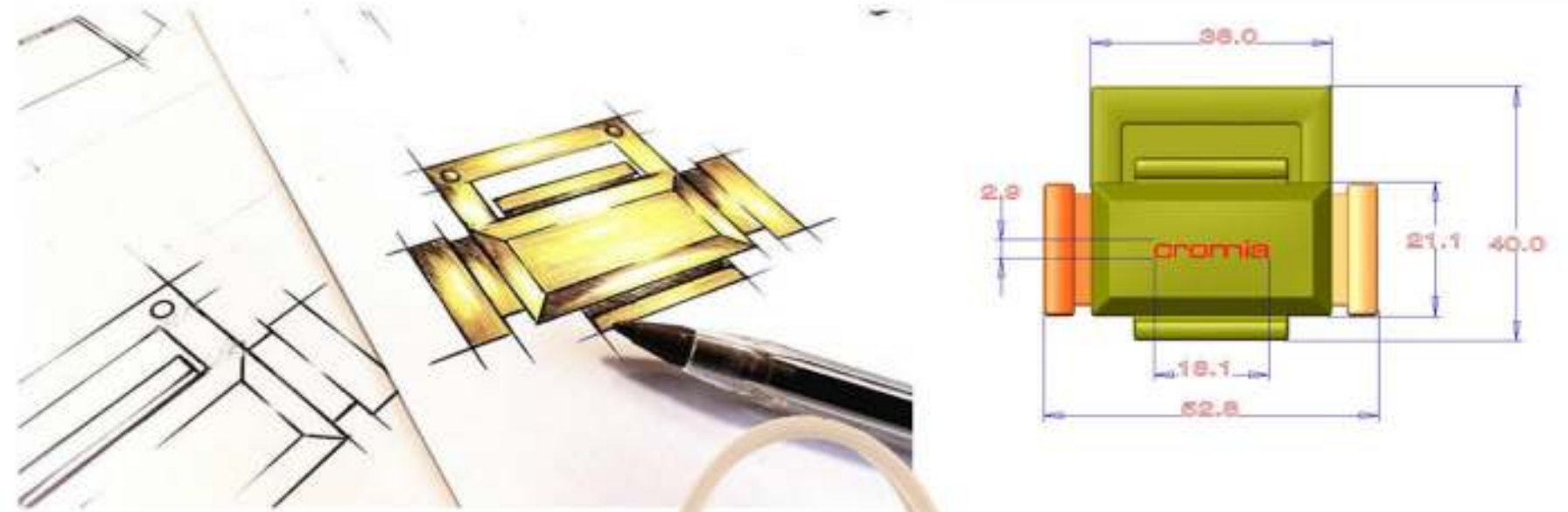
In this collection I developed a large part of the new metal hardware for old and new lines. A collection that has caused a sensation, a transition, a different one, which deliberately deviates from what has been done so far. A new Cromia, rigorous and clean.

FALL WINTER 2019/20



cromia

SQUARE GOLD LOCK. una chiusura geometrica e raffinata pensata per dare carattere a linee dallo shape pulito e raffinato.
Utilizzata in diverse finiture nella FW19 e nella SS20



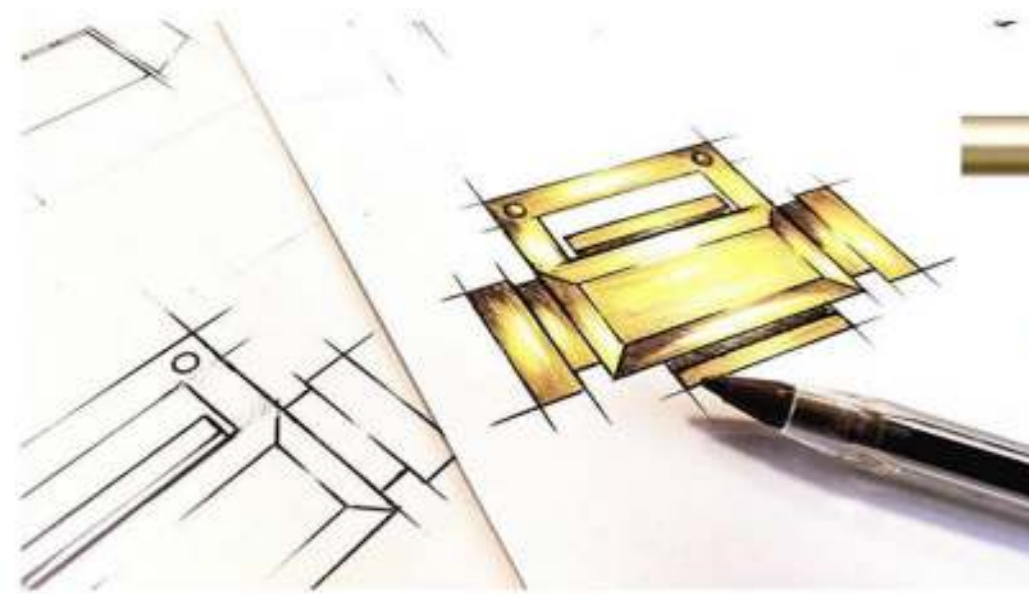
SQUARE GOLD LOCK. a geometric and refined closure designed to give character to lines with a clean and refined shape. Used in different finishes in the FW19 and in the SS20

FALL WINTER 2019/20



cromia

GINGER la linea più performante della stagione, ripresentata anche per la ss20. Ha uno shape pulito che racchiude dei soffietti che rendono questa linea funzionale ed elegante. Il tutto è caratterizzata dalla chiusura geometrica e delle piramyd studs.



Ginger
MAI PIÙ SENZA

Dinamica, leggera e allo stesso tempo preziosa, Ginger è la regina della collezione FW19, una linea versatile e ricca di dettagli capace di esaltare ogni look. Unica nel suo genere, Ginger è apprezzata per la pulizia delle linee e per i dettagli metallici oro brunito che ne valorizzano le forme senza eccedere.



GINGER the most performing line of the season, resumed also for the ss20. It has a clean shape that includes bellows that make this line functional and elegant. Everything is characterized by the geometric closure and the piramyd studs.

FALL WINTER 2019/20



SQUARE DOG HOCK il mio nuovo moschettone Cromia dalla forma squadrata, questo nuovo meccanismo di apertura e chiusura rende l'indosso delle borse a spalla sicuro



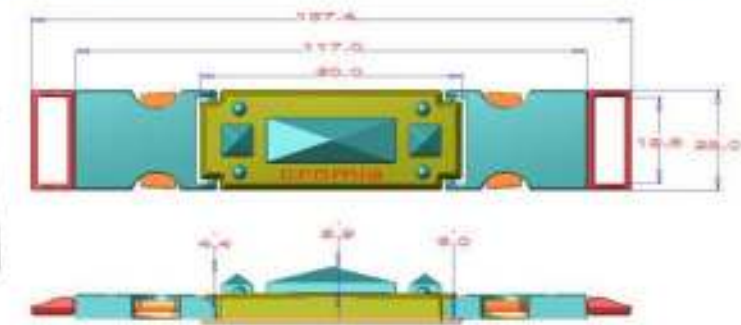
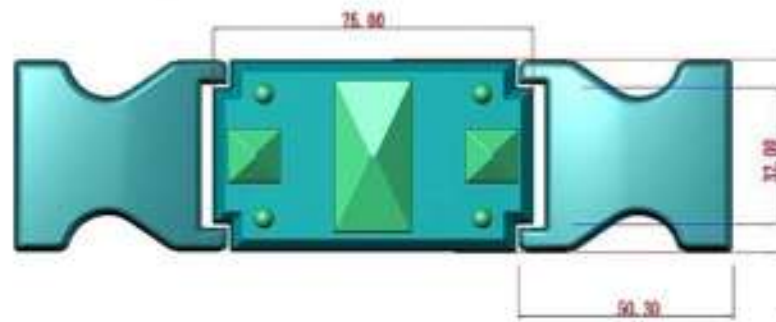
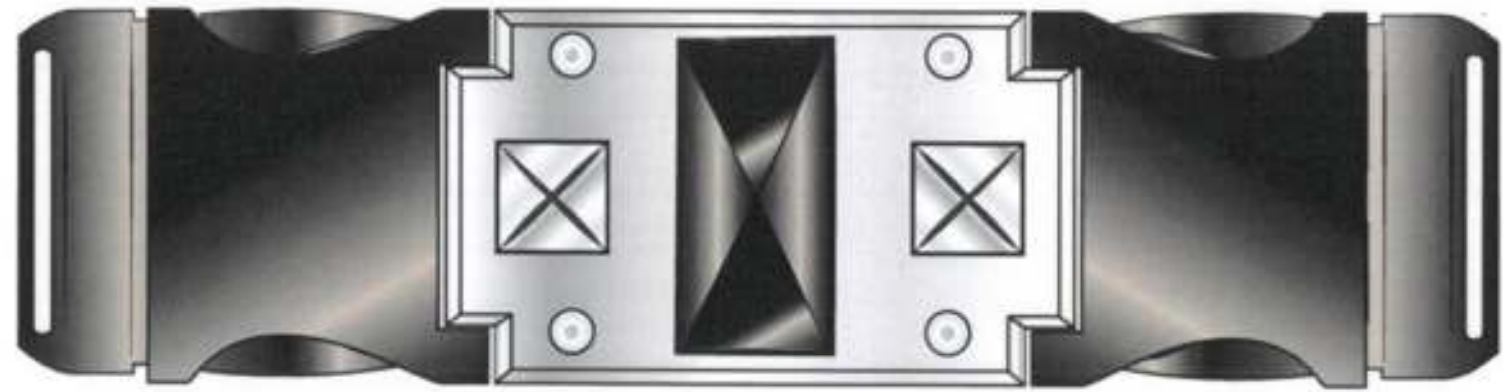
SQUARE DOG HOCK my new Cromia square-shaped carabiner, this new opening and closing mechanism makes it safe to wear shoulder bags

FALL WINTER 2019/20



cromia

SQUEEZE CLAPS LOCK queste chiusure ricalca il lock della IT BAG ma con un look più versatile pensato per borse utilizzabili nel quotidiano



SQUEEZE CLAPS LOCK these closures follow the lock of the IT BAG but with a more versatile look designed for everyday bags

FALL WINTER 2019/20



cromia

MINA DIAMOND LOCK una delle linee più apprezzate dalle clienti Cromia .
Il nuovo restyling ha dato numeri insapettati, un successo dato dal nuovo look
che l' ha resa moderna senza perdere l'eleganza che la contraddistingue



MINA DIAMOND LOCK one of the lines most appreciated by Cromia customers. The new restyling
has given unknown numbers, a success given by the new look that made it modern without
losing the elegance that sets it apart

FALL WINTER 2019/20

MONOGRAM CC

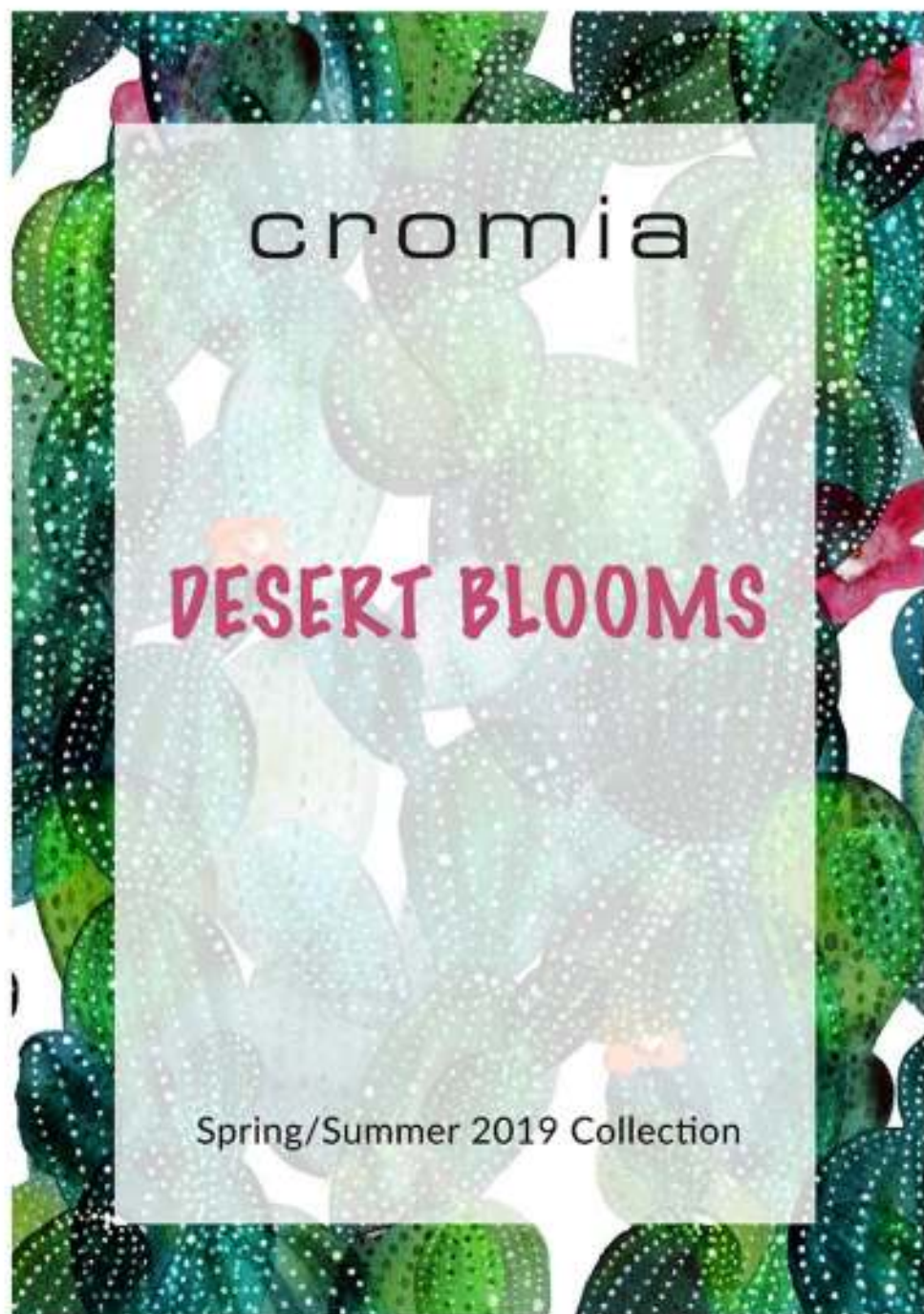
Per questa stagione, vista il successo della SS19 del monogramma, si era inizialmente pensato di integrare un monogramma che caratterizzasse il brand; in seguito, secondo l'ufficio marketing sarebbe stata un'idea prematura, ed abbiamo deciso di posticipare l'inserimento.

For this season, given the success of the monogram SS19, it was initially thought to integrate a monogram that would characterize the brand; later, according to the marketing department, it would have been a premature idea, and we decided to postpone the insertion.

cromia



SPRING SUMMER 2019



cromia

DESERT BLOOMS

Spring/Summer 2019 Collection

cromia

Per la stagione SS19 ho pensato di spedire Cromia in un viaggio all'insegna dell'avventura, un safari nella bellissima Africa. Nasce così una collezione apprezzatissima, ricca di colore, stampe e pellami esotici che mettono perfettamente con l'eleganza del brand.

For the SS19 season I decided to send Cromia on a journey of adventure, a safari in the beautiful Africa. The result is a highly appreciated collection, rich in color, exotic prints and leathers that perfectly match the elegance of the brand.

SPRING SUMMER 2019



cromia

NUBIA la linea che rappresenta la collezione, apprezzatissima per la ricchezza degli accessori ma la pulizia delle forme. Il tutto viene vivacizzato dal colore dato dal inking a contrasto che varia a secondo della colorazione. La caratteristica chiusura con il monogram in smalto colorato che riprende e varia in base alla tinta laterale.



NUBIA the line that represents the collection, highly appreciated for the richness of the accessories but the clean lines. Everything is enlivened by the color given by the inking in contrast that varies according to the color. The characteristic closure with the monogram in colored enamel that resumes, and varies according to the side color.

SPRING SUMMER 2019



cromia

MALI un shape articolato per una linea che prende ispirazione dalle abitazioni africane della Tanzania.
Attrattiva per la combinazione della cocco con una micrograna tono su tono



MALI an articulated shape for a line that takes inspiration from the African homes of Tanzania.
Attractive for the combination of croco leather with a tone-on-tone micro-grain leather

SPRING SUMMER 2019



cromia

SARAN elegante e raffinata ravvivata da dal contrasto del pitone dai toni caldi con il vitello liscio il tutto arricchito dall'accessorio frontale con il monograma del brend studiato per esaltare l'unicità di questa linea



SARAN elegant and refined enlivened by the contrast of python in warm tones with the smooth calf leather all enriched by the frontal accessory with the monogram of the brend designed to enhance the uniqueness of this line

SPRING SUMMER 2019



cromia

JALA pensata per dare movimento alla collezione, mini bag caratterizzate da una laseratura a strati che prende spunto dai templi africani



JALA designed to give movement to the collection, mini bags characterized by a layering laser that takes its cue from African temples

SPRING SUMMER 2019



cromia

IT BECCA una versione un po più rock della borsa immagine di cromia, vi troviamo una foratura laser arricchita da micro studs e perle.
Immagine di questa linea Giulia de Lelis



IT BECCA a slightly rocker version of the bag of colors, we find a laser drilling enriched with micro studs and pearls.
Image of this line Giulia de Lelis

SPRING SUMMER 2019



cromia

IT PRINT per la versione stampata ho elaborato delle texture che raccontassero un po' questo safari. Stampe pop colorate e divertenti animano la IT BAG



IT PRINT for the printed version I have elaborated some textures that tell a bit of this safari. Colorful and fun pop prints enliven the IT BAG

FALL WINTER 2018



cromia

Il mio primo progetto per Cromia è stato per la FW 18 e la mia influenza all'interno del team ha portato alla scelta di un moodboard metropolitano. Ho contribuito con stampe funny e contaminazioni provenienti dallo street style, rivisitandole in chiave Cromia, vestendo le linee di punta della collezione; delle mini bag ed una linea basica ma non scontata hanno aiutato la buona riuscita della stagione.

My first Cromia project was for FW 18 and my influence within the team led to the choice of a metropolitan moodboard. I contributed with funny prints and contaminations coming from the street style, revisiting them in a Cromia key, dressing the collection's top lines; mini-bags and a basic but not obvious line helped the success of the season.

FALL WINTER 2018



cromia

KAY una linea di mini bags in naplak caratterizzate da un lucchetto con resina marmorea e monogramma. il tutto è decorate da micro studs applicate su camoscio.



KAY a line of mini bags in naplak characterized by a padlock with marble resin and monogram. the whole is decorated with micro studs applied on suede.

FALL WINTER 2018



cromia

LYN una linea creata da un ufficio esterno; declinata in altre 2 versioni che ho arricchito con ricami, studs, e catene rendendola più strong e pop allo stesso tempo colpendo la clientela per la versatilità del prodotto.



LYN a line created by an external office; declined in 2 other versions which I enriched with embroidery, studs, and chains making it stronger and pop at the same time, striking the clientele for the versatility of the product.

FALL WINTER 2018



cromia

IT TRENDY inaspettatamente ha conquistato tutti con quest'aria simpatica e colorata. 5 mini bag con stampe differenti tra loro, studs e del FUR che crea movimento. Un tocco che la differenzia dalle stagioni precedenti, che ho voluto rendere removibile, per dare versatilità al prodotto. Una linea performante che ha scosso e caratterizzato la collezione.



IT TRENDY unexpectedly won everyone over with this cute and colorful look. 5 mini bags with different prints, studs and FUR that creates movement. A touch that differentiates it from previous seasons, which I wanted to make removable, to give versatility to the product. A high-performance line that has shaken and characterized the collection.

FALL WINTER 2018



cromia

NEW ABBY la linea con cerniere in 3 colori è sempre stato un punto di forza di ogni collezione Cromia. Per la FW18 ho pensato ad un matching di sovrapposizioni di pellami in colorazioni diverse. Tutto viene ravvivato da micro studs su di uno shape pulito e rigoroso.



NEW ABBY the line with frames, and the 3 colors have always been strong points of every Cromia collection. For the FW18 I thought of matching leather overlays in different colors. Everything is enlivened by micro studs on a clean and rigorous shape.

FALL WINTER 2018



cromia

LEXA una linea basica, comoda e versatile.



LEXA a basic line, comfortable and versatile.